



Hommage à Georges CHARBONNEAUX (1865-1933) fondateur du FOYER REMOIS



Détail du "tondo" réalisé par Jean BERQUE pour la décoration de la chapelle en bois édifée pendant la durée du chantier

Le mot du Vice-président

Pourquoi ?

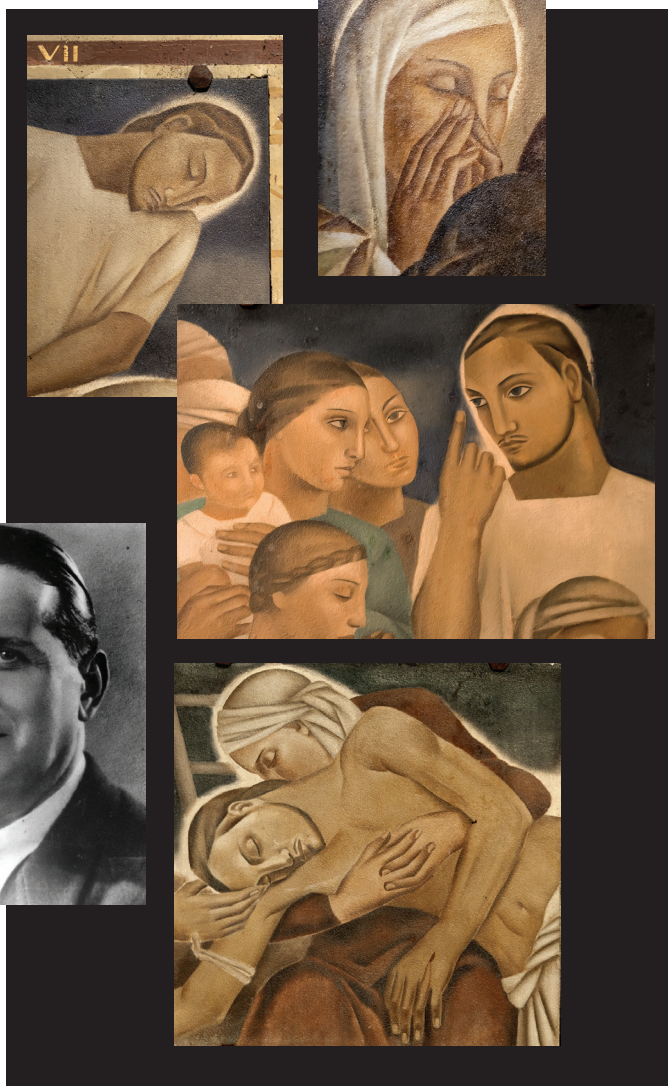
Parmi toutes les œuvres décoratives de l'église Saint Nicaise il en est une qui m'interroge : c'est le Chemin de Croix réalisé par Jean Berque. En effet les représentations des quatorze stations révèlent une interprétation très originale de l'artiste. Pourquoi ce jeune peintre a-t-il choisi de ne pas exprimer la douleur et la souffrance vécues par Jésus lors de son chemin vers la mort ?

Contemplant les quatorze moments de ce parcours, mon émotion est entretenue par la gravité intense de chaque situation. Mais peu à peu les nuances des coloris et la proximité créée par le choix des plans rapprochés procurent une atmosphère apaisée. Puis la jeunesse des personnages, la beauté des corps, la douceur des visages, l'expression des regards provoquent un sentiment de compassion sereine. C'est étrange ! Alors que, dans la vie courante des hommes, la violence appelle la violence, le Chemin de Croix de Jean Berque nous invite à la paix.

Fils d'un ami de Georges Charbonneaux, Jean Berque est né en 1896 à Reims (10 rue Perseval). Son père est négociant en vins de champagne, sa mère est une musicienne amateur et sa sœur pratique la sculpture. Il aime jouer du violon et peint. A vingt ans, il s'installe à Paris, où il apprend auprès de Félix Vallotton, Maurice Denis et Paul Serusier. Dès la pose de la première pierre de l'église Saint Nicaise en février 1923, Georges Charbonneaux lui commande un Chemin de Croix, « qui était, dans son esprit, la pièce maîtresse de la décoration à laquelle tout le reste devait s'accorder ». En trois mois, il réalisera les quatorze tableaux. Cette œuvre ne plut pas à tous. Elle n'entraîna pas dans la représentation habituelle qu'avait l'Eglise de cet événement. Mais la ténacité de l'artiste, soutenu par Georges Charbonneaux l'emporta. Et nous pouvons la contempler.



Un chemin de croix,
 œuvre d'Art sacré moderne
 et engagée...



Guy MOURO

Vice-président des Amis de Saint-Nicaise du Chemin-Vert

Depuis le 13 avril, l'Espace J.M. AUBURTIN et l'église Saint-Nicaise (enfin) ouverts au public...

Trop souvent réclamé, l'accès au public à l'église Saint-Nicaise par l'Espace J.M. AUBURTIN est enfin possible et cela du 13 avril au 12 octobre 2019. Notre association, en étroite partenariat avec le Père Pascal RODRIGUES, curé de la Paroisse a pu mettre en place, avec toutes les précautions nécessaires, la procédure d'accès qui permet désormais au public de découvrir, visiter et comprendre cet ensemble exceptionnel. Pour assurer l'accueil et la surveillance, l'association a créé un emploi pour 6 mois sous la forme d'un contrat unique d'insertion, en collaboration avec le Conseil départemental de la Marne. C'est Sofia RAFIK, titulaire d'un diplôme "Economie-Tourisme" qui occupe ce poste avec sourire et efficacité. Jean-Loup BARON, membre du conseil d'administration de notre association s'est chargé de l'aménagement paysager pour embellir l'accès à l'Espace AUBURTIN. Enfin, une collaboration efficace avec l'Office de Tourisme du Grand Reims permet de présenter au mieux l'ensemble Cité-Jardin / Eglise aux nombreux touristes français et étrangers en visite à Reims.



Le samedi 13 avril, Sofia accueille nos premiers visiteurs, membres des "Amis de Saint-Nicaise du Chemin-Vert".

Une signalétique a été mise en place pour faciliter l'accueil des visiteurs et permettre un accès aisé à tous, y compris handicapé, par le côté droit de l'église, directement vers l'Espace J.M. AUBURTIN.

Deux temps forts en mai et juin



Deux événements d'importance en mai et juin, en l'église Saint-Nicaise : Le 5 mai, Monseigneur Eric de Moulins-Beaufort, archevêque de Reims, puis le 23 juin, Monseigneur Bruno Feillet, Evêque auxiliaire de Reims, sont venus concélébrer la messe dominicale avec le père Pascal Rodrigues, curé de la paroisse, manifestant ainsi le vif attachement qu'ils ont pour la paroisse et sa remarquable église.

A noter pour vos prochaines visites :

Eglise Saint-Nicaise / Espace J.M. Auburtin
Ouverture au public (jusqu'au 12 octobre 2019) :
jeudi, vendredi, samedi, dimanche
10h30-12h00 / 15h30-19h00
 Frais de participation : 2€ par personne,
 gratuité pour les enfants -12 ans

